



В России стартовала Декларационная кампания 2025 года!

Представить [декларацию](#) о доходах, полученных в 2024 году, необходимо до 30 апреля 2025 года. Сделать это можно в налоговой инспекции, в МФЦ или онлайн через [Личный кабинет налогоплательщика](#).

Отчитаться о доходах необходимо, если в 2024 году налогоплательщик, к примеру, продал недвижимость, которая была в собственности меньше минимального срока владения, получил дорогие подарки не от близких родственников, выиграл небольшую сумму в лотерею, сдавал имущество в аренду или получал доход от зарубежных источников.

Также сдать декларацию о доходах должны индивидуальные предприниматели, нотариусы, занимающиеся частной практикой, адвокаты, учредившие адвокатские кабинеты, и другие лица.

Оплатить НДФЛ, исчисленный в декларации, необходимо до 15 июля 2025 года.

При получении дохода, при выплате которого налоговый агент не удержал НДФЛ, задекларировать такой доход и уплатить с него НДФЛ необходимо только в случае, если налоговый агент не сообщил в налоговый орган о невозможности удержать налог (в том числе о сумме неудержанного НДФЛ).

Если же налоговый агент выполнил эту обязанность, налоговый орган направит налоговое уведомление, на основании которого необходимо уплатить НДФЛ не позднее 1 декабря 2025 года.

За нарушение сроков подачи декларации и уплаты НДФЛ налогоплательщик может быть привлечен к ответственности в виде штрафа и пени. Предельный срок подачи декларации 1 апреля 2025 года.

Данный срок не распространяется на получение налоговых вычетов. Декларацию можно подать в любое время в течение года.

Также граждане могут получить инвестиционные и имущественные налоговые вычеты в сумме фактических расходов на приобретение объектов недвижимого имущества и по уплате процентов по ипотеке, право на которые возникло у них с 1 января 2020 года, в сокращенные сроки без направления в налоговые органы декларации 3-НДФЛ и подтверждающих документов.

Кроме того, по расходам, понесенным с 1 января 2024 года, граждане смогут также получать в упрощенном порядке наиболее востребованные социальные вычеты НДФЛ (за лечение, физкультурные услуги, обучение, страхование жизни и другие)



Администрация
Краснодарского края



Управление Федеральной
налоговой службы
по Краснодарскому краю

НЕ ЗАБУДЬТЕ ПОДАТЬ ДЕКЛАРАЦИЮ О ДОХОДАХ!

НЕ ПОЗДНЕЕ 30 АПРЕЛЯ

НЕОБХОДИМО ПОДАТЬ ДЕКЛАРАЦИЮ НАЛОГОПЛАТЕЛЬЩИКАМ, ПОЛУЧИВШИМ ДОХОДЫ:



ОТ ПРОДАЖИ
НЕДВИЖИМОСТИ



ОТ ПРОДАЖИ
ТРАНСПОРТА



ОТ ПРОДАЖИ
ЦЕННЫХ БУМАГ

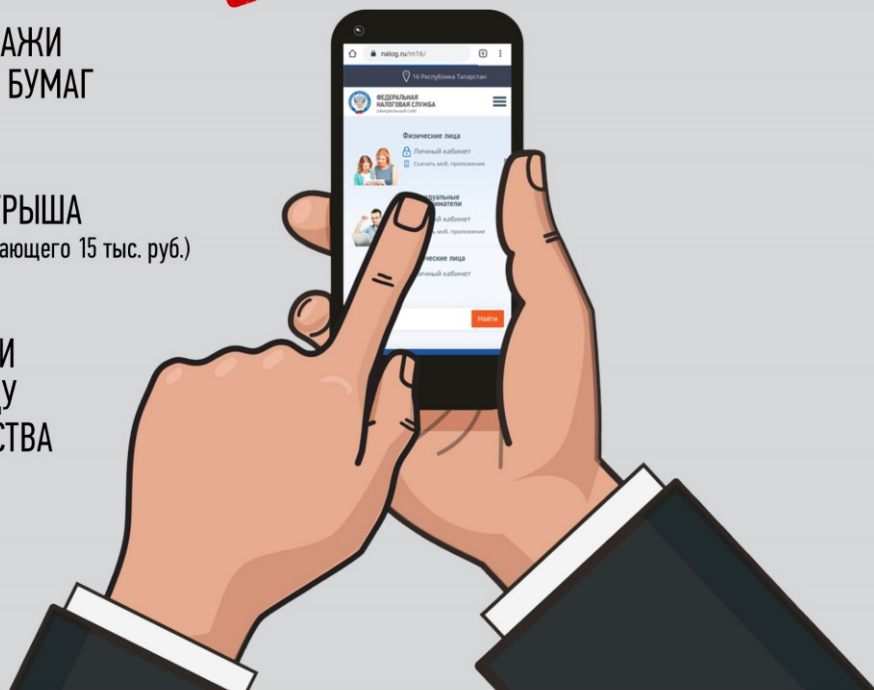


ОТ ВЫИГРЫША
(не превышающего 15 тыс. руб.)



ОТ СДАЧИ
В АРЕНДУ
ИМУЩЕСТВА

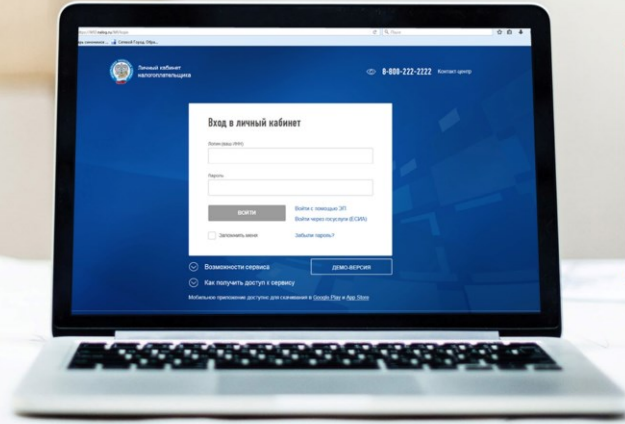
Воспользуйтесь "ЛИЧНЫМ КАБИНЕТОМ"
для направления декларации в инспекцию
(www.nalog.gov.ru)



официальный сайт ФНС России - www.nalog.gov.ru



САМЫЙ ЛЕГКИЙ СПОСОБ ПОДАТЬ ДЕКЛАРАЦИЮ 3-НДФЛ



ЧЕРЕЗ

ЛИЧНЫЙ КАБИНЕТ НАЛОГОПЛАТЕЛЬЩИКА

В Личный кабинет можно зайти также с помощью реквизитов, используемых для авторизации на Портале госуслуг